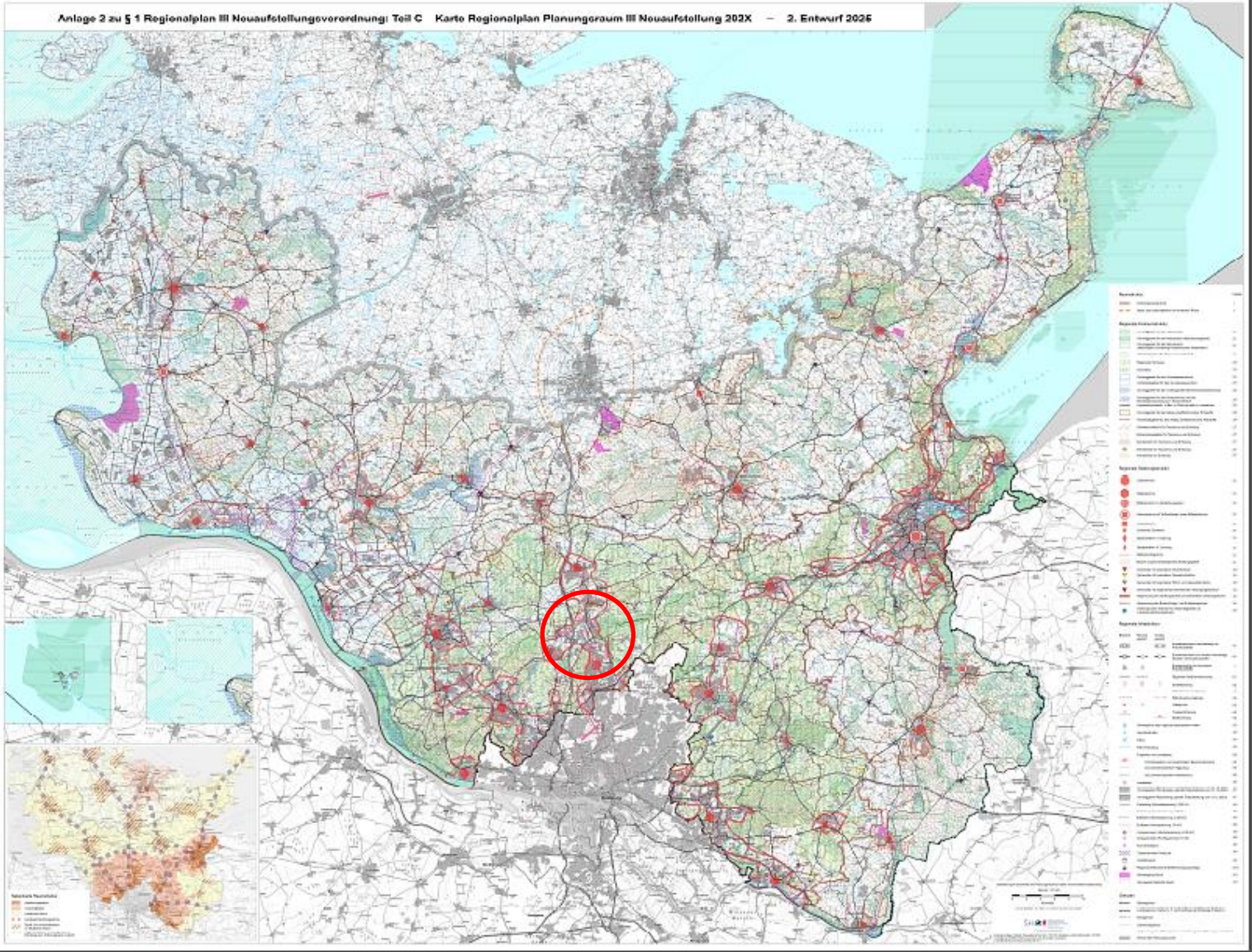
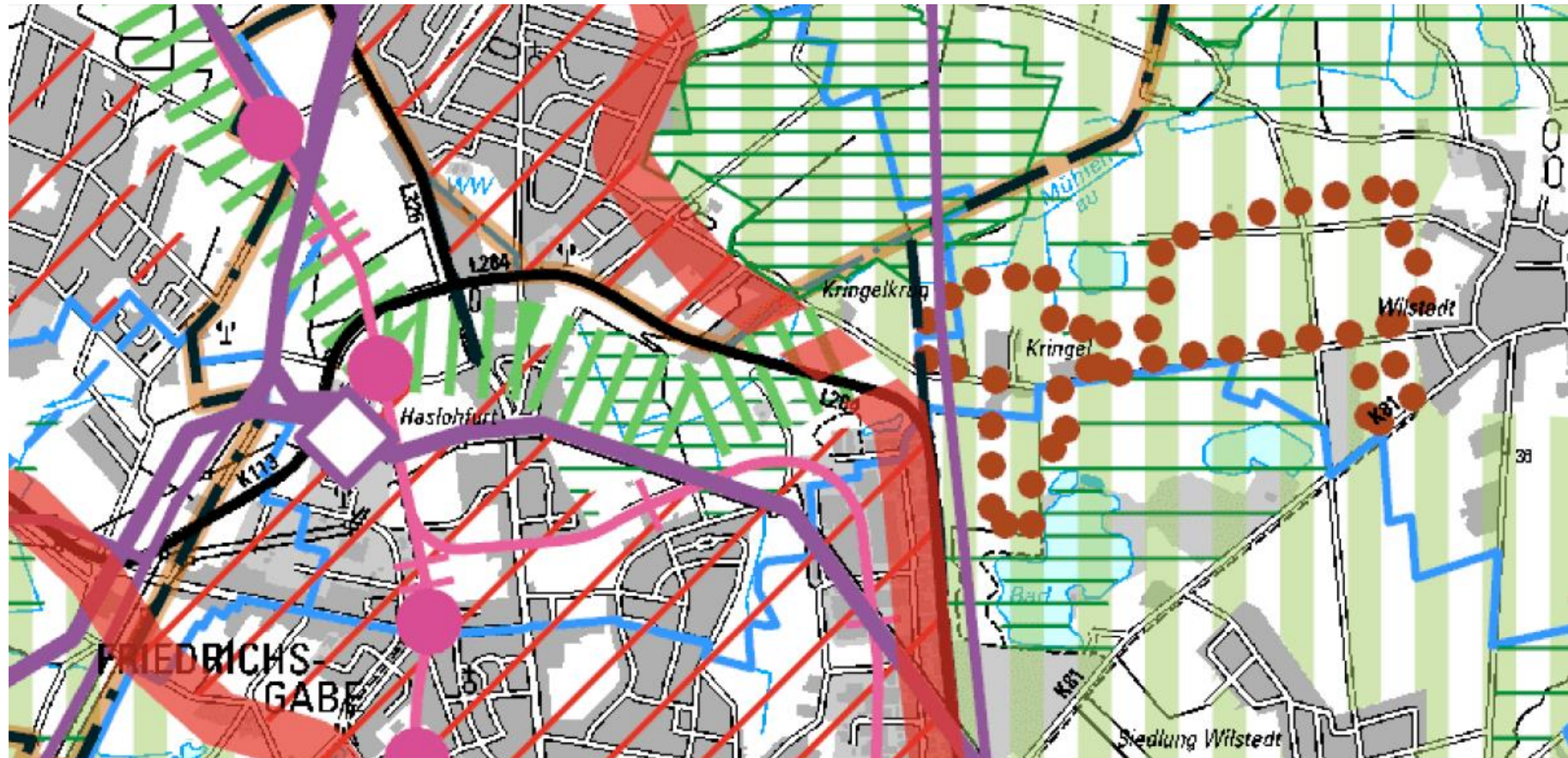


Entwurf einer Landesverordnung über den Regionalplan für den Planungsraum III in Schleswig-Holstein Neuaufstellung 202X



Entwurf einer Landesverordnung über den Regionalplan für den Planungsraum III in Schleswig-Holstein Neuaufstellung 202X



Hier: Auszug aus der Karte, den Planungsraum Schleswiger Hagen betreffend



Entwurf einer Landesverordnung über den Regionalplan für den Planungsraum III in Schleswig-Holstein Neuaufstellung 202X

Legende:

Raumstruktur

-  Ordnungsraumgrenze
-  Stadt- und Umlandbereich im ländlichen Raum

Regionale Freiraumstruktur

-  Vorranggebiet für den Naturschutz
-  Vorranggebiet für den Naturschutz (Naturschutzgebiet)
-  Vorranggebiet für den Naturschutz (Nationalpark Schleswig-Holsteinisches Wattenmeer)
-  Vorbehaltsgebiet für Natur und Landschaft
-  Regionaler Grünzug
-  Grünzäsur
-  Vorranggebiet für den Grundwasserschutz
-  Vorbehaltsgebiet für den Grundwasserschutz
-  Vorranggebiet für den vorbeugenden Binnenhochwasserschutz
-  Vorranggebiet für den Küstenschutz und die Klimafolgenanpassung im Küstenbereich
-  Landesschutzdeich, in Bau, in Planung oder zu verstärken
-  Vorranggebiet für den Abbau oberflächennaher Rohstoffe
-  Vorbehaltsgebiet für den Abbau oberflächennaher Rohstoffe
-  Schwerpunkttraum für Tourismus und Erholung
-  Entwicklungsgebiet für Tourismus und Erholung
-  Kernbereich für Tourismus und Erholung
-  Kernbereich für Tourismus und Erholung
-  Kernbereich für Erholung

Kapitel

1 Regionale Siedlungsstruktur

- | | | | |
|-----|-------------------------------------------------------------------------------------|------------------------------------------------------------------------|-----|
| 1 |  | Oberzentrum | 3.1 |
| 2.1 |  | Mittelzentrum | 3.1 |
| 2.1 |  | Mittelzentrum im Verdichtungsraum | 3.1 |
| 2.1 |  | Unterkern mit Teilfunktionen eines Mittelzentrums | 3.1 |
| 2.1 |  | Unterkern | 3.1 |
| 2.2 |  | Ländlicher Zentralort | 3.1 |
| 2.3 |  | Stadtrandkern I. Ordnung | 3.1 |
| 2.3 |  | Stadtrandkern II. Ordnung | 3.1 |
| 2.4 |  | Nahbereichsgrenze | 3.1 |
| 2.5 |  | Baulich zusammenhängendes Siedlungsgebiet | 3.1 |
| 2.5 |  | Gemeinde mit besonderer Wohnfunktion | 3.2 |
| 2.6 |  | Gemeinde mit besonderer Gewerbefunktion | 3.2 |
| 2.6 |  | Gemeinde mit besonderer Wohn- und Gewerbefunktion | 3.2 |
| 2.7 |  | Gemeinde mit ergänzender überörtlicher Versorgungsfunktion | 3.2 |
| 2.7 |  | Abgrenzung der Siedlungsachse und besonderen Siedlungsräume | 3.3 |
| 2.7 |  | Abgrenzung des Entwicklungs- und Entlastungsortes | 3.4 |
| 2.7 |  | Überregionaler Standort für Gewerbegebiete an Landesentwicklungsachsen | 3.5 |
| 2.7 | | | |

Entwurf einer Landesverordnung über den Regionalplan für den Planungsraum III in Schleswig-Holstein Neuaufstellung 202X

Legende:

Regionale Infrastruktur

Bestand	Neubau geplant	Ausbau geplant					
			Bundesautobahn, sechsstreifig mit Anschlussstelle	4.1		Freileitung (Höchstspannung ≥ 220 kV)	4.8
			Bundesautobahn und andere vierstreifige Straßen mit Anschlussstelle	4.1		Freileitung (Hochspannung 110 kV)	4.8
			Bundesstraße mit höhenfreier Anschlussstelle	4.1		Erdkabel (Höchstspannung ≥ 220 kV)	4.8
			Regionale Straßenverbindung	4.1		Erdkabel (Hochspannung 110 kV)	4.8
			Elektrifizierung	4.2		Umspannwerk (Höchstspannung ≥ 220 kV)	4.8
			Bahnstrecke zweigleisig	4.2		Umspannwerk (Hochspannung 110 kV)	4.8
			Bahnstrecke eingleisig	4.2		Konverterstation	4.8
			Haltepunkt	4.2		Trassenkorridor SuedLink	4.8
			Trassensicherung	4.2		Großklärwerk	4.9
			Reaktivierung	4.2		Regional bedeutsame Abfallentsorgungsanlage	4.10
			Überregional oder regional bedeutsamer Hafen	4.5		Sondergebiet Bund	4.11
			Sportboothafen	4.5		Warngbiet Meldorfer Bucht	4.11
			Fähre	4.5	Grenzen		
			Fährverbindung	4.5		Staatsgrenze	4.5
			Flughafen und Landeplatz mit Anflugsektor und zugehörigem Bauschutzbereich	4.6		Landesgrenze (Verlauf z.T. nach Auffassung Schleswig-Holsteins)	4.5
			mit Lärmschutzbereich Tagschutz	4.6		Kreisgrenze	4.6
			mit Lärmschutzbereich Nachtschutz	4.6		Gemeindegrenze	4.6
			Landeplatz	4.6		Abgrenzung des Ordnungsraumes Hamburg zum Ordnungsraum Lübeck	4.6
			Vorranggebiet Windenergie (gemäß Teilaufstellung vom 31.12.2020)	4.7		Grenze des Planungsraumes	4.6
			Vorranggebiet Repowering (gemäß Teilaufstellung vom 31.12.2020)	4.7			